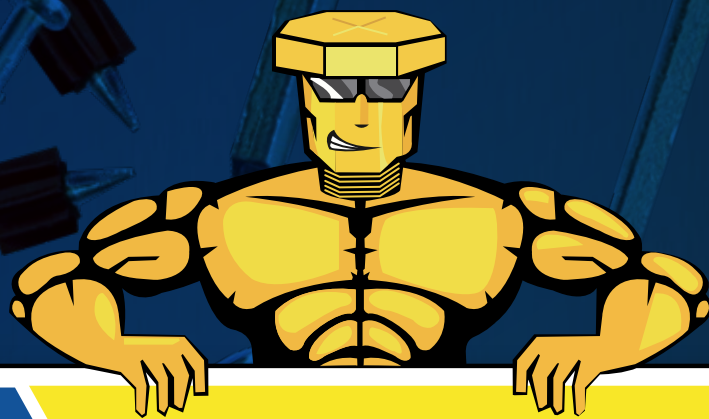


GUÍA DE PRODUCTOS DE SOPORTERÍA



TORNICENTRO

CÓDIGO

375-38E

DESCRIPCIÓN

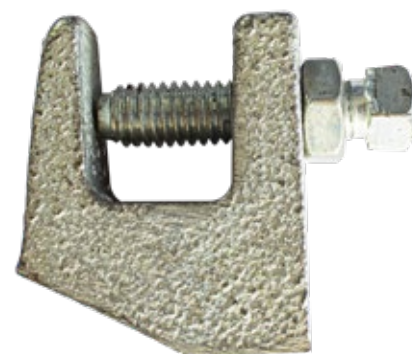
C-CLAMP 3/8

**CÓDIGO**

375-38E

DESCRIPCIÓN

C-CLAMP 1/2

**CÓDIGO**

B335

DESCRIPCIÓNBISAGRA ANTI
SISMICA DE 4
AGUJEROS**CÓDIGO**

B335-2

DESCRIPCIÓNBISAGRA ANTI
SISMICA DE 3
AGUJEROS

CÓDIGO

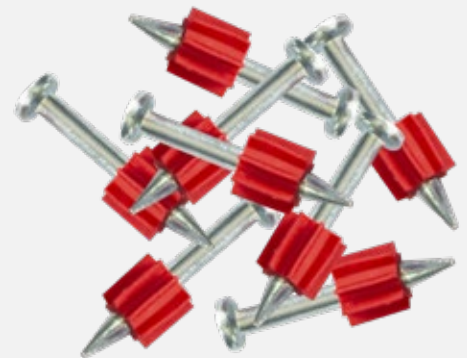
DIA37S

DESCRIPCIÓNANCLAJE MINI
DROP-IN 3/
8 X 3/4**CÓDIGO**

DIAL37

DESCRIPCIÓN3/8" X 1 1/2 ANCLAJE
METALICO C/LABIO
DROP-IN**CÓDIGO**

H

DESCRIPCIÓNH32 .300 X 1-1/4
CLAVOS P/PISTOLA**CÓDIGO**

L-3809

DESCRIPCIÓNTUERCA RESORTE
3/8 (SPRING NUT)

CÓDIGO

OSP

DESCRIPCIÓNGAZA RIGID Y EMT
1 HUECO 1"**CÓDIGO**

PT-106

DESCRIPCIÓNUNION PARA RIEL
DE 4 HUECOS**CÓDIGO**

PT-

DESCRIPCIÓNUNION PARA RIEL
DE 3 HUECOS**CÓDIGO**

PT-201

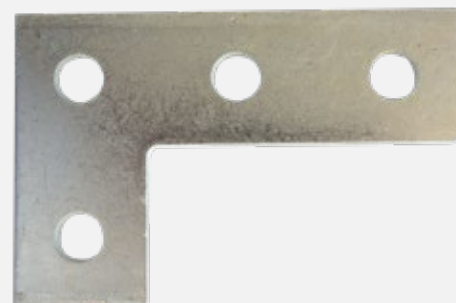
DESCRIPCIÓNESCUADRA DE
3 HUECOS

CÓDIGO

PT-202

DESCRIPCIÓN

ESCUADRA DE
4 HUECOS



CÓDIGO

PT-203

DESCRIPCIÓN

TEE DE 4 HUECOS



CÓDIGO

PT-204

DESCRIPCIÓN

CRUZ DE 5 HUECOS



CÓDIGO

PT-307

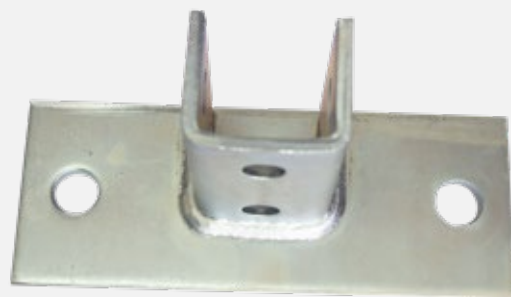
DESCRIPCIÓN

ANGULO ESQUINERO
DE 4 HUECOS



CÓDIGO

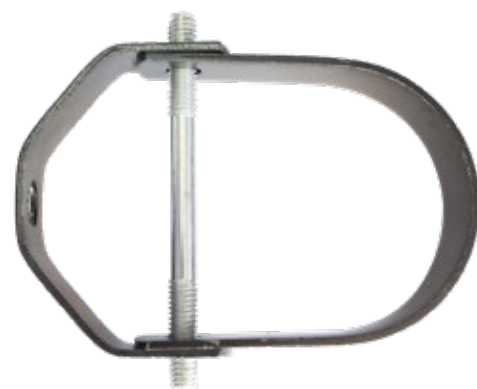
PT-606

DESCRIPCIÓNBASE DE POSTE
DE 2 HUECOS**CÓDIGO**

PT210EB-

DESCRIPCIÓN

GAZA CLEVIS

**CÓDIGO**

S

DESCRIPCIÓN

GAZA TIPO PERA

**CÓDIGO**

SC

DESCRIPCIÓNGAZA STRUD
RIGID

CÓDIGO

TSP

DESCRIPCIÓNGAZA RIGID Y
EMT 2 HUECOS**CÓDIGO**

WA

DESCRIPCIÓN

ANCLAJE C/CAMISA

**CÓDIGO**

WAC

DESCRIPCIÓN

ANCLAJE DE UÚA

**CÓDIGO**CH-41412030S1
CH-41412030S1**DESCRIPCIÓN**5/8 RIEL PERFIL ALTO
(CALIBRE 14)
3/16 RIEL PERFIL ALTO
(CALIBRE 14)

CÓDIGO

BAR

DESCRIPCIÓN

BARRA ROSCADA

**CÓDIGO**

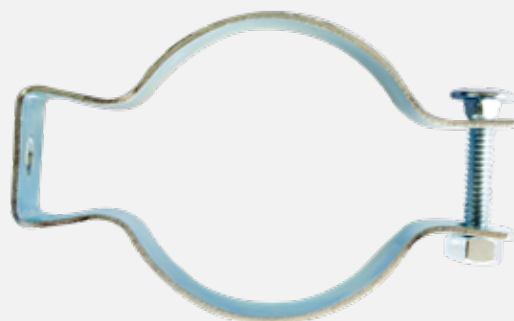
PT-305

DESCRIPCIÓNBASE DE POSTE
DE 4 HUECOS**CÓDIGO**

CH

DESCRIPCIÓN

GAZA HANGER

**2265-7474****www.tornicentrocr.com**
ventas@tornicentro.la